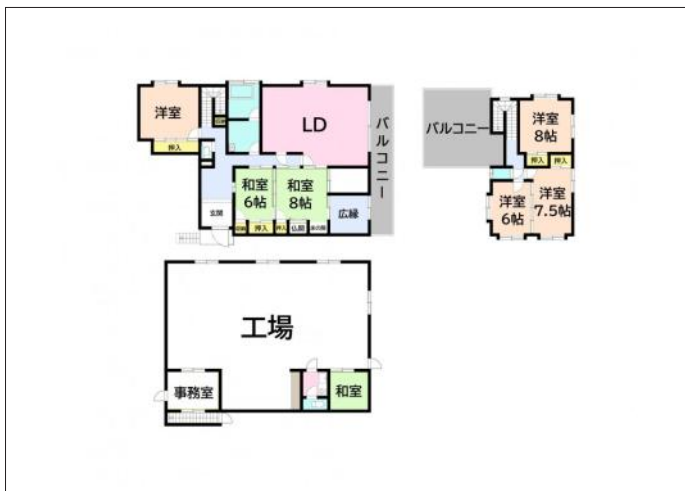


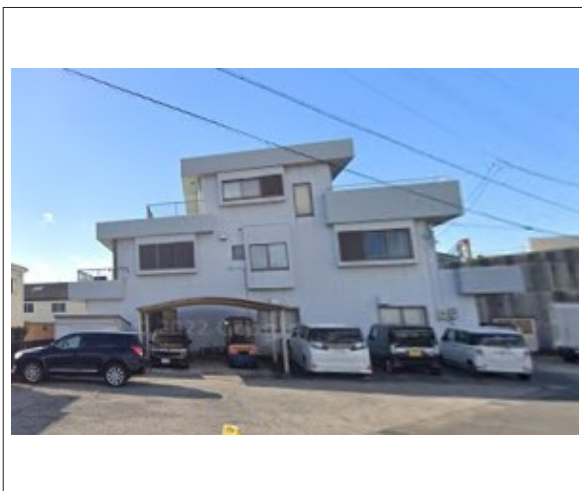
半田市岩滑東町 中古一戸建て 3,499万円

セールスポイント **工場付きの住居** **鉄骨造の8LDK**
敷地面積約80坪 **駐車場3台!**

間取り図



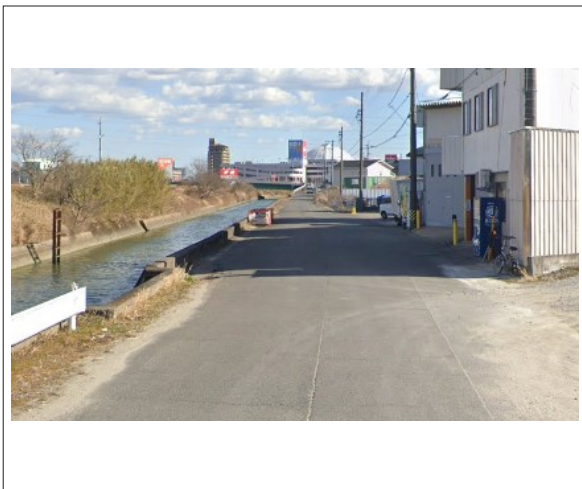
写真



現地案内図



前面道路



物件概要

物件種目	中古一戸建て		
所在地	愛知県半田市岩滑東町1丁目123-1		
価格	3,499万円		
月々のお支払例	96,345円 (金利0.85%、35年返済の場合)		
建物面積	299.92㎡(90.73坪)	土地面積	267.32㎡(80.86坪)
管理物件番号	1548		
私道負担面積			
交通	名鉄河和線半田口駅から徒歩10分		
周辺環境	コンビニ スーパー ドラッグストア ATM	セブン-イレブン 半田住吉町店 パロー 半田店 サンドラッグ 半田住吉店 西尾信用金庫 半田支店	約520m(約7分) 約850m(約11分) 約482m(約7分) 約1173m(約15分)
現況	居住中	引渡時期	相談
引渡条件			
建物	構造	鉄骨造	階建
	間取り	8LDK	築年月
			1986年08月(築38年8ヶ月)
施設	水道	公営	ガス
	排水	下水	コンロ
設備等			
駐車場	有 (3台)		
地目	宅地	地勢	
都市計画	市街化区域	用途地域	準工業
建ぺい率	60%	容積率	200%
土地権利	所有権	国土法	
取引形態	媒介		
接道状況	北側：一方 幅員約8.5m		
小学校	岩滑小学校(1,509m 約19分)	中学校	半田中学校(700m 約9分)
備考	景観法、都市再生特別措置法 契約後6ヶ月以降の引き渡し		



不動産ドットネット愛知

愛知県知事免許(3) 第22479
株式会社アクティス
〒475-0924 愛知県半田市東郷町二丁目88番地の2
HP <http://www.fudousan-net-aichi.jp/>
E-mail info@fudousan-net-aichi.jp

TEL(0569)47-7925
FAX(0569)47-7926 媒介