

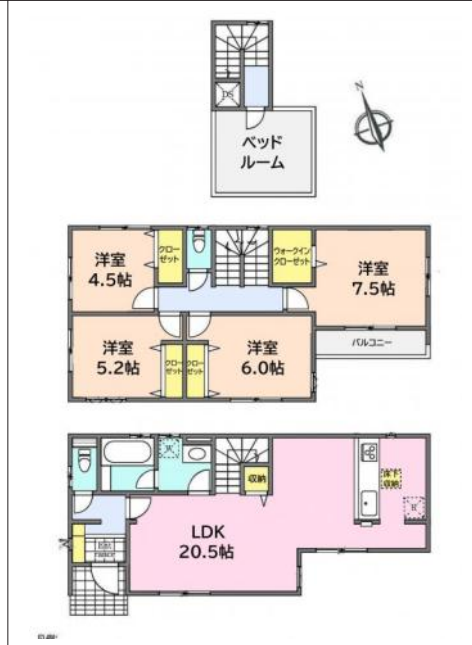
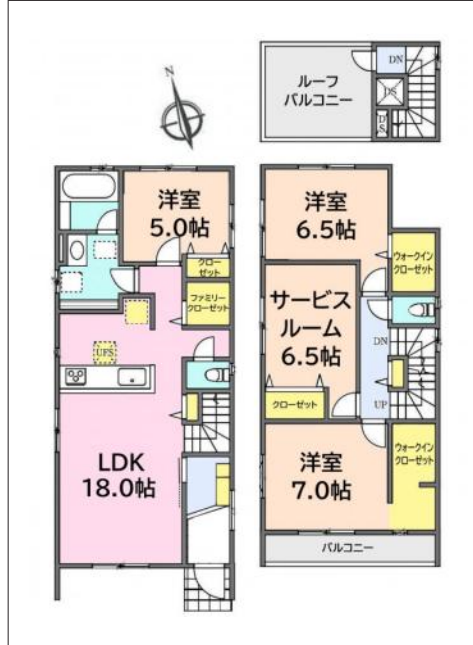
物件概要

物件名	Gran Felidia 半田市宮本町 2期 全4棟			
セールスポイント	3LDK 十分な奥行きを確保した解放感溢れるバルコニー付 長期優良住宅 認定低炭素住宅			
所在地	愛知県半田市宮本町 6丁目203-18			
私道負担面積				
交通	名鉄河和線青山駅から徒歩17分 名鉄河和線成岩駅から徒歩18分			
周辺環境	コンビニ	セブンイレブン 半田宮本町店	約450m(約6分)	
	スーパー	フィールC・フェスタ	約1019m(約13分)	
	ドラッグストア	スギ薬局 青山店	約694m(約9分)	
	ATM	半田信用金庫 成岩支店	約862m(約11分)	
	郵便局	半田成岩郵便局	約975m(約13分)	
	病院	春田内科	約1384m(約18分)	
	幼稚園・保育園	半田市立葵保育園	約520m(約7分)	
	公園	蓮根公園	約210m(約3分)	
現況	完成済	引渡時期	即時	
引渡条件				
建物	構造	木造	階建	
	間取り	3LDK	築年月	2023年03月(築2年1ヶ月)
施設	水道	公営	ガス	
	排水	下水	コンロ	IH
設備等	ベタ基礎、シャンプドレッサー(三面鏡タイプ)、1階シャッター全居室網戸付、宅配ボックス、ウォシュレット(全邸1、2階に装備)、全窓Low-E複層ガラス、玄関ドアカードキー付、浴室換気暖房機付き、24時間有(2台)			
駐車場				
地目	宅地	地勢		
都市計画	市街化区域	用途地域	第一種中高層住居専用	
建ぺい率	60%	容積率	200%	
土地権利	所有権	国土法		
取引形態	媒介			
接道状況	南側：一方 幅員約6.0m 公道に約3.0m接面			
小学校	宮池小学校(1,063m 約14分)	中学校	成岩中学校(1,156m 約15分)	
備考	法2 2条区域 オール電化			



2号棟	3,670万円	建物面積:110.54㎡ 土地面積:129.87㎡	3号棟	3,470万円	建物面積:107.64㎡ 土地面積:130.55㎡	4号棟	3,670万円	建物面積:99.98㎡ 土地面積:116.31㎡
-----	---------	------------------------------	-----	---------	------------------------------	-----	---------	-----------------------------

建築確認番号:第HPA-22-11771-1号 建築確認番号:第HPA-22-11772-1号 建築確認番号:第HPA-22-11773-1号



不動産ドットネット愛知

愛知県知事免許(3) 第22479
株式会社アクティス
〒475-0924 愛知県半田市東郷町二丁目88番地の2
HP <http://www.fudousan-net-aichi.jp/>
E-mail info@fudousan-net-aichi.jp

TEL(0569)47-7925
FAX(0569)47-7926 媒介