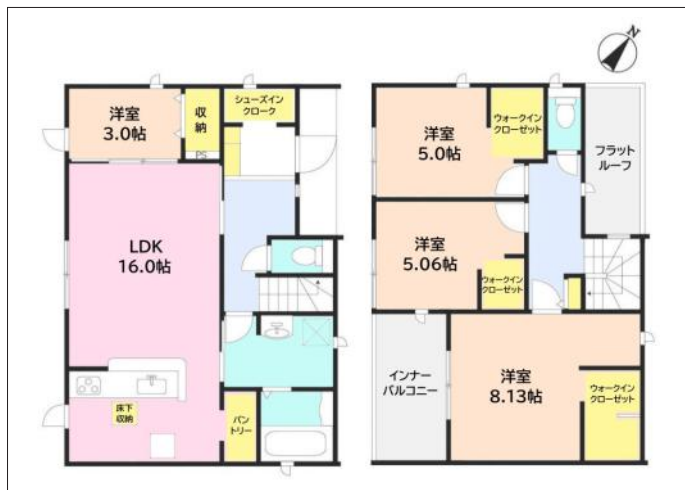


# 知多市八幡月山 新築戸建 全5棟 4号棟

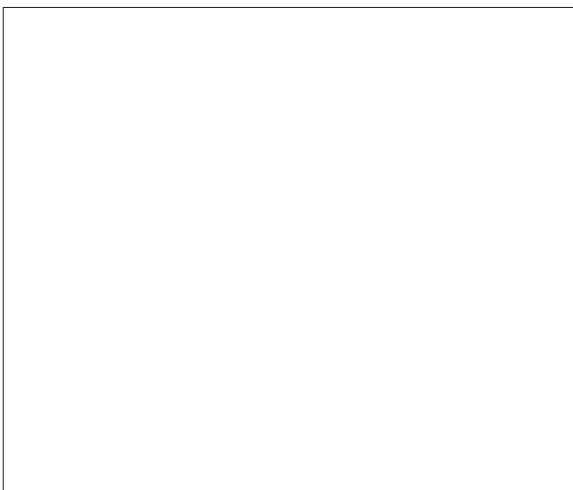
セールスポイント

敷地面積約68坪 4LDK+WIC3カ所  
設計・建設性能評価取得

間取り図



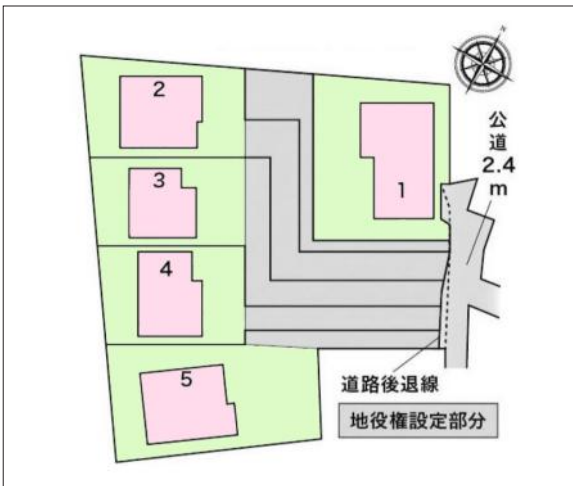
写真



現地案内図



配置図



物件概要

物件種目	新築一戸建て		
所在地	愛知県知多市八幡字月山29番一の一部		
価格	2,980万円		
月々のお支払例	82,055円 (金利0.85%、35年返済の場合)		
建物面積	107.65㎡(32.56坪)	土地面積	228.01㎡(68.97坪)
管理物件番号	3937	建築確認番号	第KS124-0410-58115号
私道負担面積			
交通	名鉄常滑線寺本駅から徒歩4分		
周辺環境	コンビニ スーパー ドラッグストア ATM	ファミリーマート 知多朝倉店 フィールアストリー スギ薬局清水が丘店 半田信用金庫 知多支店	約574m(約8分) 約1448m(約19分) 約1359m(約17分) 約464m(約6分)
現況	完成済	引渡時期	相談
引渡条件			
建物	構造 木造	階建	地上2階
	間取り 4LDK	築年月	2024年12月(築4ヶ月)
施設	水道 公営	ガス	都市
	排水 下水	コンロ	
設備等	システムキッチン(人造大理石使用) テレビモニター付きインターホン(訪問者が一目でわかります) トイレ1、2階共ウォシュレット機能付 洗面化粧台1F シャンプードレッサー 浴室換気暖房乾燥機 照明器具(玄関外、キッチンの手元)		
駐車場	有(2台)		
地目	宅地	地勢	
都市計画	市街化区域	用途地域	第一種住居
建ぺい率	60%	容積率	160%
土地権利	所有権	国土法	
取引形態	媒介		
接道状況	北側: 一方 幅員約4.0m 公道に約2.5m接面		
小学校	八幡小学校(568m 約8分)	中学校	八幡中学校(690m 約9分)
備考	準防火地域		

不動産ドットネット愛知

愛知県知事免許(3) 第22479  
株式会社アクティス  
〒475-0924 愛知県半田市東郷町二丁目88番地の2  
HP <http://www.fudousan-net-aichi.jp/>  
E-mail [info@fudousan-net-aichi.jp](mailto:info@fudousan-net-aichi.jp)

TEL(0569)47-7925  
FAX(0569)47-7926 媒介