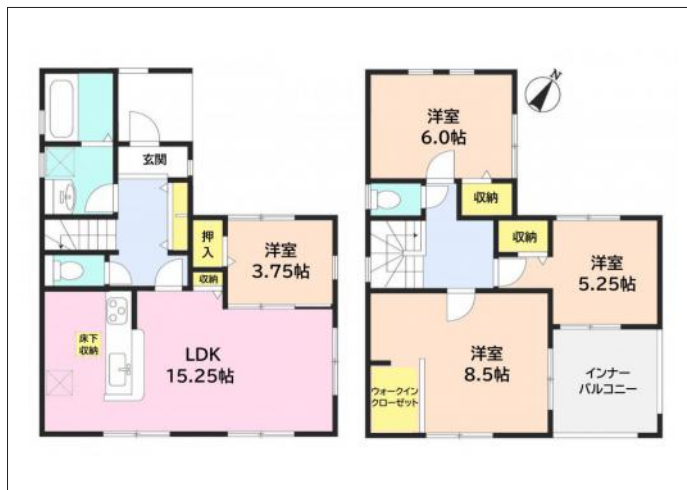


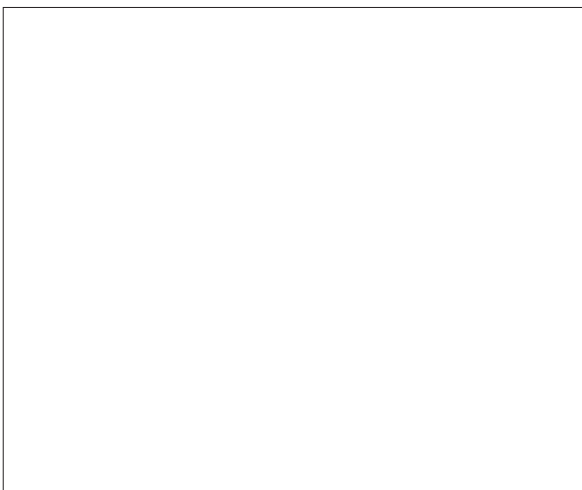
# 半田市新居町4丁目 新築分譲住宅 全1棟

セールスポイント **4LDK+WIC** 4面道路、陽当たり良好  
**設計・建設性能評価取得** LDK15.25帖+洋室3.75帖

間取り図



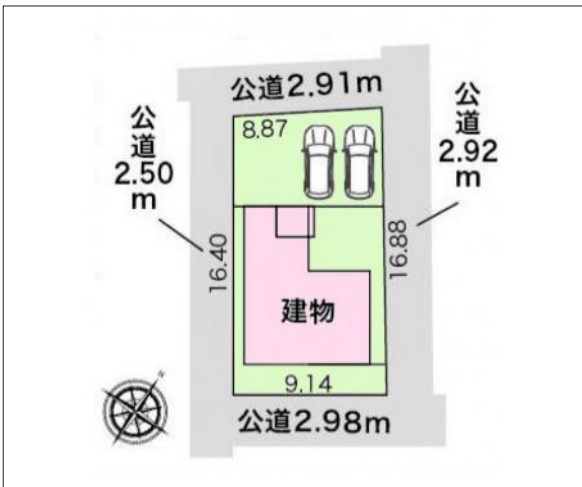
写真



現地案内図



配置図



物件概要

物件種目	新築一戸建て		
所在地	愛知県半田市新居町四丁目125-1、126-1		
価格	2,499万円		
月々のお支払例	68,810円（金利0.85%、35年返済の場合）		
建物面積	102.69㎡(31.06坪)	土地面積	149.82㎡(45.32坪)
管理物件番号	3822	建築確認番号	第KS123-0410-64167号
私道負担面積			
交通	JR武豊線亀崎駅から徒歩18分		
周辺環境	コンビニ スーパー ドラッグストア ATM	セブン-イレブン 半田新居町店 スーパーセンタートライアル半田亀崎店 スギ薬局 乙川店 半田信用金庫 新居支店	約264m(約4分) 約662m(約9分) 約1885m(約24分) 約194m(約3分)
現況	未完成	引渡時期	相談
引渡条件			
建物	構造 木造 間取り 4LDK	階建 築年月	地上2階 2024年04月(築1ヶ月)
施設	水道 公営 排水 下水	ガス コンロ	都市
設備等	ベアガラス、システムキッチン、高効率給湯器、TVモニタ付インターホン、シャワートイレ、シャワー付洗面化粧台、階段・トイレに手摺設置、床下収納、LEDライト標準装備、浄水器内蔵キッチン水栓、浴室換気乾燥機		
駐車場	有（3台）		
地目	宅地	地勢	
都市計画	市街化区域	用途地域	第一種住居
建ぺい率	60%	容積率	200%
土地権利	所有権	国土法	
取引形態	媒介		
接道状況	南側：四方 幅員約2.98m 公道に約9.14m接面 北側：四方 幅員約2.91m 公道に約8.87m接面 東側：四方 幅員約2.92m 公道に約16.88m接面		
小学校	乙川小学校(1,200m 約15分)	中学校	乙川中学校(1,600m 約20分)
備考	セットバック部分は寄附採納となります。		

不動産ドットネット愛知

愛知県知事免許(3) 第22479  
 株式会社アクティス  
 〒475-0924 愛知県半田市東郷町二丁目95番地の1  
 HP <http://www.fudousan-net-aichi.jp/>  
 E-mail [info@fudousan-net-aichi.jp](mailto:info@fudousan-net-aichi.jp)

TEL(0569)47-7925  
 FAX(0569)47-7926 媒介