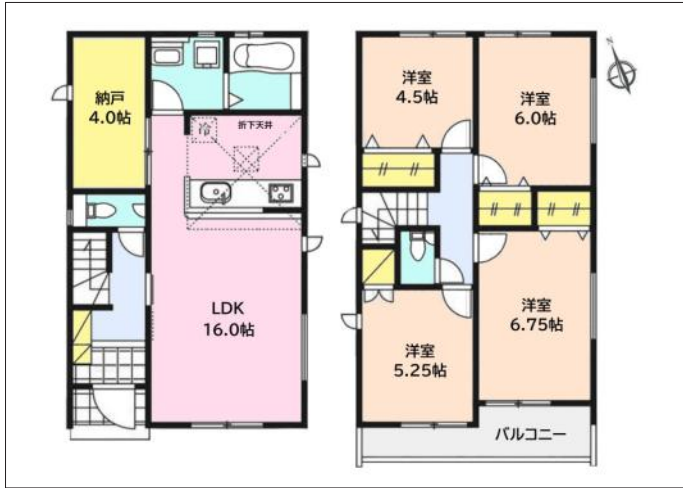


半田市岩滑高山町五丁目 新築戸建 全12棟 1号棟

セールスポイント

岩滑小学校徒歩約3分！ 全12区画の開発分譲地内
住宅性能評価取得 名鉄河和線半田口駅徒歩約12分

間取り図



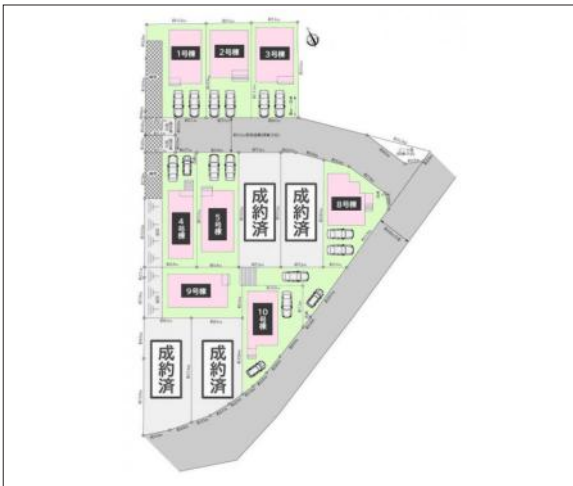
写真



現地案内図



配置図



物件概要

物件種目	新築一戸建て		
所在地	愛知県半田市岩滑高山町5-102番		
価格	2,890万円		
月々のお支払例	79,576円（金利0.85%、35年返済の場合）		
建物面積	96.46㎡(29.18坪)	土地面積	115.79㎡(35.03坪)
管理物件番号	3724	建築確認番号	第KS123-0410-64807号
私道負担面積			
交通	名鉄河和線半田口駅から徒歩12分		
周辺環境	コンビニ スーパー スーパー ドラッグストア	ファミリーマート 半田やなべ高山店 フィールエクボ 半田店 アオキスーパー 清城店 スギ薬局 岩滑店	約326m(約5分) 約928m(約12分) 約1242m(約16分) 約966m(約13分)
現況	完成済	引渡時期	即時
引渡条件			
建物	構造 木造 間取り 4LDK	階建 築年月	地上2階 2024年05月(築11ヶ月)
施設	水道 公営 排水 下水	ガス コンロ	都市 ガス
設備等	TVモニターインターホン、洗面化粧台、1坪バス、シャワートイレ、24時間換気、フラット3S、ベタ基礎、建物10年保証(主要構造部)		
駐車場	有(2台)		
地目	宅地	地勢	
都市計画	市街化区域	用途地域	第一種中高層住居専用
建ぺい率	60%	容積率	200%
土地権利	所有権	国土法	
取引形態	媒介		
接道状況	南側：一方 幅員約6.0m 公道に約5.1m接面		
小学校	岩滑小学校(180m 約3分)	中学校	半田中学校(1,100m 約14分)
備考			

不動産ドットネット愛知

愛知県知事免許(3) 第22479
株式会社アクティス
〒475-0924 愛知県半田市東郷町二丁目88番地の2
HP <http://www.fudousan-net-aichi.jp/>
E-mail info@fudousan-net-aichi.jp

TEL(0569)47-7925
FAX(0569)47-7926 媒介