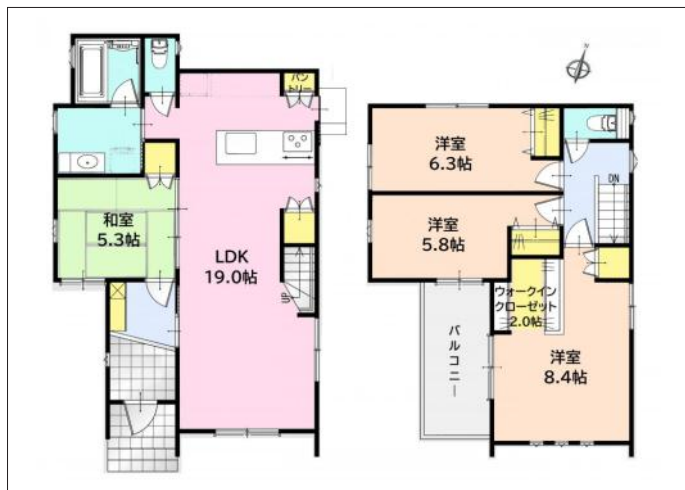


常滑市新開町 新築分譲住宅 全12棟 10号棟

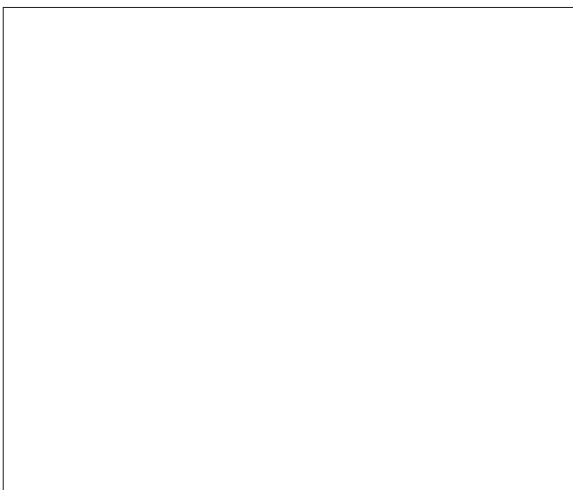
セールスポイント

並列3台駐車可能な整形地 窓にシャッター付き
南側道路、陽当たり良好 設計性能評価取得

間取り図



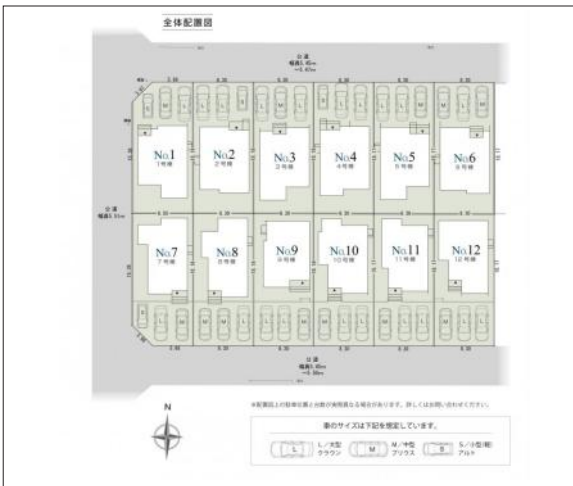
写真



現地案内図



配置図



物件概要

物件種目	新築一戸建て		
所在地	愛知県常滑市新開町2丁目51番7		
価格	3,290万円		
月々のお支払例	90,590円 (金利0.85%、35年返済の場合)		
建物面積	105.99㎡(32.06坪)	土地面積	150.88㎡(45.64坪)
管理物件番号	3681	建築確認番号	第KS123-0410-62068号
私道負担面積			
交通	名鉄常滑線常滑駅から徒歩8分		
周辺環境	コンビニ スーパー ドラッグストア 銀行	ローソン 常滑駅西店 ショッピングマルス 常滑駅前店 スギ薬局 市場店 三菱UFJ銀行常滑支店	約472m(約6分) 約621m(約8分) 約1498m(約19分) 約627m(約8分)
現況	完成済	引渡時期	相談
引渡条件			
建物	構造 木造 間取り 4LDK	階建 築年月 2024年03月(築1年1ヶ月)	地上2階
施設	水道 公営 排水 下水	ガス コンロ	都市
設備等	耐震等級3、耐熱等性能等級5、劣化対策等級3、維持管理対策等級3、一次エネルギー消費量東急6、長期10年保証、地盤保証、フラット3S、システムキッチン、シャワートイレ等		
駐車場	有(3台)		
地目	宅地	地勢	
都市計画	市街化区域	用途地域	第一種住居
建ぺい率	60%	容積率	200%
土地権利	所有権	国土法	
取引形態	媒介		
接道状況	南側：一方 幅員約5.45～5.50m		
小学校	常滑西小学校(1,547m 約20分)	中学校	常滑中学校(3,325m 約42分)
備考	準防火地域		

不動産ドットネット愛知

愛知県知事免許(3) 第22479
株式会社アクティス
〒475-0924 愛知県半田市東郷町二丁目88番地の2
HP <http://www.fudousan-net-aichi.jp/>
E-mail info@fudousan-net-aichi.jp

TEL(0569)47-7925
FAX(0569)47-7926 媒介