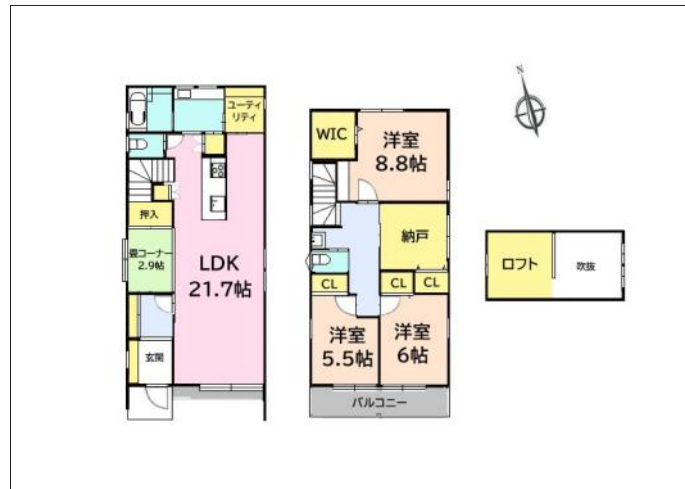


半田市東雲町の家 新築分譲住宅 全3棟 D号棟

セールスポイント

- 3 SLDK 長期優良住宅認定通知書あり
- 2 沿線利用可！
- 納戸はロフト付き

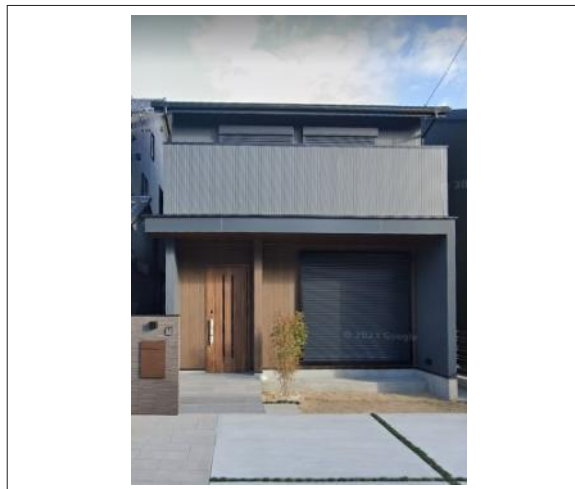
間取り図



現地案内図



写真



配置図



物件概要

物件種目	新築一戸建て		
所在地	愛知県半田市東雲町27		
価格	3,650万円		
月々のお支払例	100,503円 (金利0.85%、35年返済の場合)		
建物面積	128.32㎡(38.82坪)	土地面積	143.24㎡(43.33坪)
管理物件番号	3582	建築確認番号	第R04確認建築CI東海A01347号
私道負担面積			
交通	JR武豊線半田駅から徒歩8分 名鉄河和線知多半田駅から徒歩15分		
周辺環境	コンビニ スーパー ドラッグストア 銀行	ファミリーマート 半田南本町店 ピオ・ショップ半田 ゆたか調剤薬局 市役所前店 愛知銀行 半田支店	約522m(約7分) 約788m(約10分) 約172m(約3分) 約419m(約6分)
現況	完成済	引渡時期	相談
引渡条件			
建物	構造	木造	階建
	間取り	3SLDK	築年月
			2023年10月(築1年6ヶ月)
施設	水道	公営	ガス
	排水	下水	コンロ
設備等	カウンターキッチン、食器洗浄乾燥機、3口以上コンロ、オートバス、浴室暖房乾燥機、追い焚き機能、シャワー付き洗面化粧台、温水洗浄便座、全居室収納、ウォークインクローゼット、床暖房、シューズインクローゼット、クローゼット		
駐車場	有(2台)		
地目	宅地	地勢	平坦
都市計画	市街化区域	用途地域	準工業
建ぺい率	60%	容積率	150%
土地権利	所有権	国土法	
取引形態	媒介		
接道状況	南側：一方 幅員約3.5m 公道に約6.7m接面		
小学校	さくら小学校(956m 約12分)	中学校	半田中学校(2,200m 約28分)
備考	セットバック済		

不動産ドットネット愛知

愛知県知事免許(3) 第22479
株式会社アクティス
〒475-0924 愛知県半田市東郷町二丁目88番地の2
HP <http://www.fudousan-net-aichi.jp/>
E-mail info@fudousan-net-aichi.jp

TEL(0569)47-7925
FAX(0569)47-7926 媒介