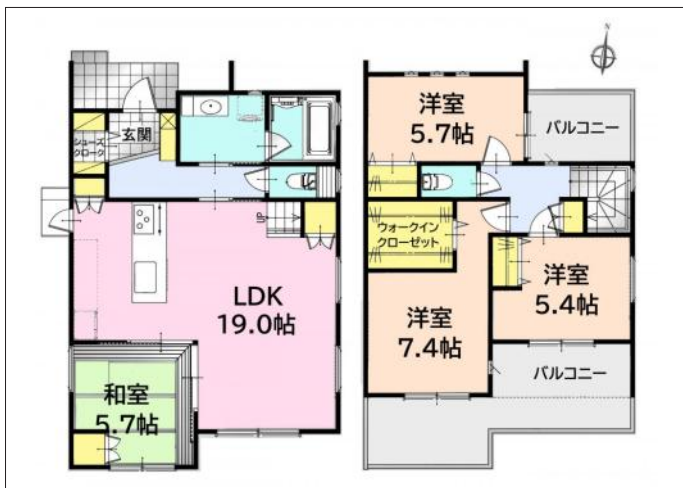


# 常滑市新開町 新築分譲住宅 全6棟 4号棟

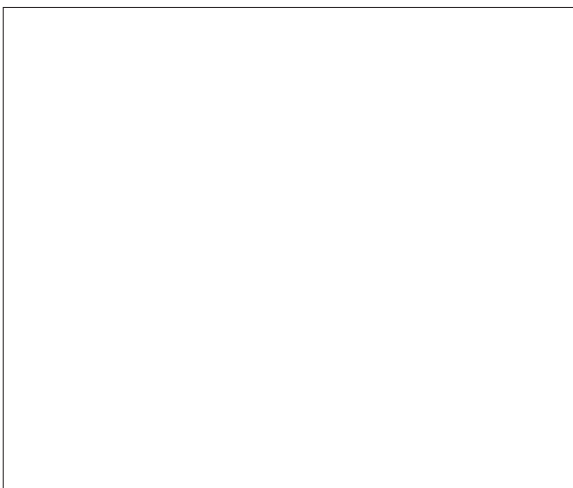
セールスポイント

キッチンには、食料品のストックに便利なパントリーやゴミ出しの際に便利な勝手口を設置  
和室は2面が解放でき、LDKの一部としても大活躍です。

間取り図



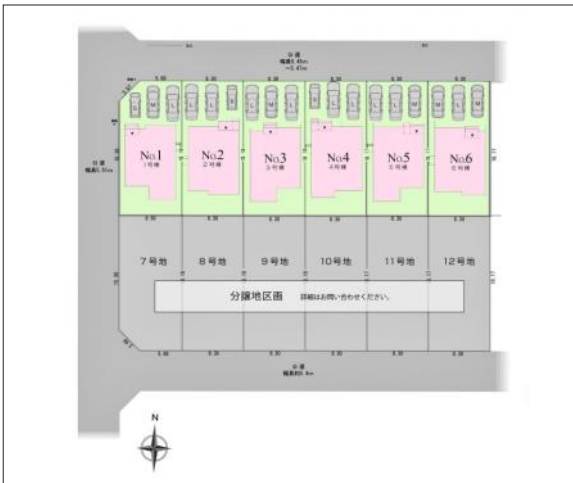
写真



現地案内図



配置図



物件概要

物件種目	新築一戸建て		
所在地	愛知県常滑市新開町二丁目51番		
価格	2,990万円		
月々のお支払例	82,330円 (金利0.85%、35年返済の場合)		
建物面積	105.36㎡(31.87坪)	土地面積	150.89㎡(45.64坪)
管理物件番号	3476	建築確認番号	第KS123-0410-56106号
私道負担面積			
交通	名鉄常滑線常滑駅から徒歩8分		
周辺環境	コンビニ スーパー スーパー デパート	ローソン 常滑駅西店 ショッピングマルス 常滑駅前店 イオンスタイル常滑 コストコホールセール 中部空港倉庫店	約473m(約6分) 約622m(約8分) 約658m(約9分) 約578m(約8分)
現況	完成済	引渡時期	相談
引渡条件			
建物	構造 間取り	木造 4LDK	階建 築年月 地上2階 2023年11月(築1年5ヶ月)
施設	水道 排水	公営 下水	ガス コンロ 都市 ガス
設備等	洗髪洗面化粧台、ウォシュレット、システムキッチン、食器洗淨乾燥機、浄水器 内蔵シャワー混合水栓、Low-E複層ガラス 等		
駐車場	有 (3台)		
地目	宅地	地勢	
都市計画	市街化区域	用途地域	第一種住居
建ぺい率	60%	容積率	200%
土地権利	所有権	国土法	
取引形態	専任媒介		
接道状況	北側：一方 幅員約5.45～5.47m 公道に約8.3m接面		
小学校	常滑西小学校(1,548m 約20分)	中学校	常滑中学校(3,326m 約42分)
備考	準防火地域		

不動産ドットネット愛知

愛知県知事免許(3) 第22479  
株式会社アクティス  
〒475-0924 愛知県半田市東郷町二丁目88番地の2  
HP <http://www.fudousan-net-aichi.jp/>  
E-mail [info@fudousan-net-aichi.jp](mailto:info@fudousan-net-aichi.jp)

TEL(0569)47-7925  
FAX(0569)47-7926 専任媒介