

知多郡武豊町字祠峯 土地 700万円

セールスポイント

敷地面積約40坪！間口9m！
建築条件なし

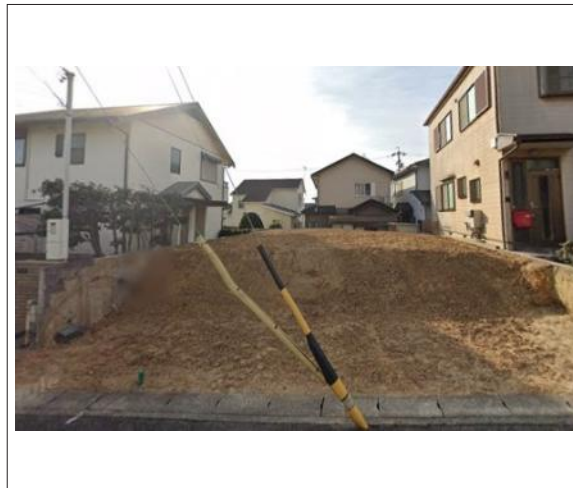
区画図



現地案内図



写真



前面道路



物件概要

物件種目	土地		
所在地	愛知県知多郡武豊町字祠峯2丁目20番地		
価格	700万円		
月々のお支払例	19,275円 (金利0.85%、35年返済の場合)		
坪単価	175,002円	土地面積	132.23m ² (40.00坪)
管理物件番号	3044		
私道負担面積			
交通	名鉄河和線上げ駅から徒歩16分		
周辺環境	コンビニ スーパー ドラッグストア 銀行	セブン-イレブン 武豊砂川橋南店 アオキスーパー 武豊店 なしの木業局 JAあいち知多 砂川支店	約340m(約5分) 約311m(約4分) 約556m(約7分) 約246m(約4分)
現況	更地	引渡時期	相談
引渡条件			
設備	水道 排水	公営 下水	ガス 都市
セットバック			
地目	宅地	地勢	
都市計画	市街化区域	用途地域	第一種中高層住居専用
建ぺい率	60%	容積率	150%
土地権利	所有権		
国土法			
接道状況	北側：一方 幅員約6.0m 公道に約9.0m接面		
取引形態	媒介		
小学校	武豊小学校 (1,736m 約22分)		
中学校	武豊中学校 (1,819m 約23分)		
備考	敷地内まで引込 上水道、都市ガス 本下水は前面道路まで整備、敷地内引込みなし 別途ライフラインの引込費用がかかる場合があります。 南側擁壁：高さ1.64m～1.91m (S62年土地区画整理事業時施工擁壁)		



不動産ドットネット愛知

愛知県知事免許(3) 第22479
株式会社アクティス
〒475-0924 愛知県半田市東郷町二丁目88番地の2
HP <http://www.fudousan-net-aichi.jp/>
E-mail info@fudousan-net-aichi.jp

TEL(0569)47-7925
FAX(0569)47-7926 媒介