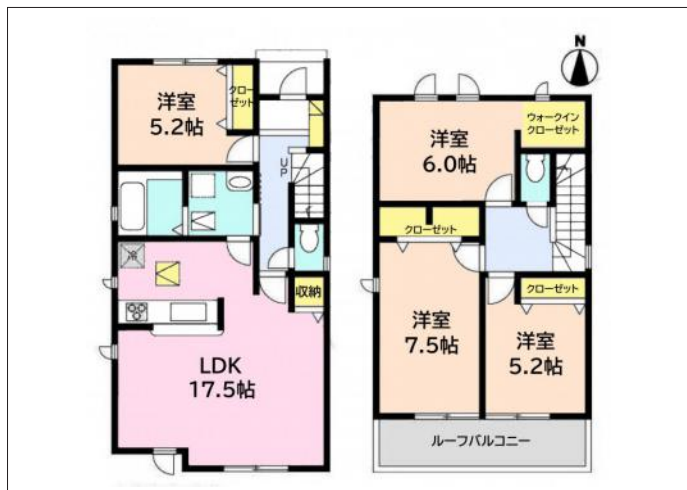


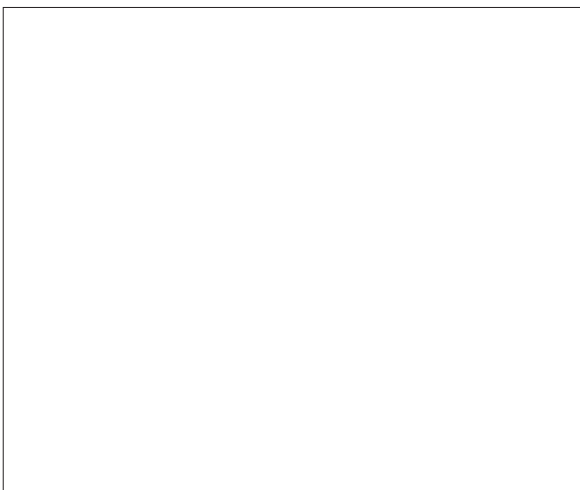
武豊町六貫山 23-1期 新築分譲住宅 全3棟 1号棟

セールスポイント **お庭が広く、隣地と距離があるため明るさは十分**
4LDK+WIC 駐車スペース2台あり

間取り図



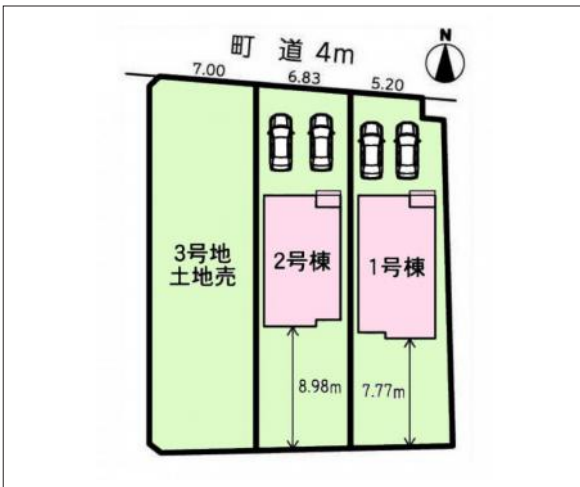
写真



現地案内図



配置図



物件概要

物件種目	新築一戸建て		
所在地	愛知県知多郡武豊町字六貫山四丁目56番3、56番5		
価格	2,580万円		
月々のお支払例	71,041円（金利0.85%、35年返済の場合）		
建物面積	99.36㎡(30.06坪)	土地面積	175.70㎡(53.15坪)
管理物件番号	3808	建築確認番号	第KS124-0410-50929号
私道負担面積			
交通	名鉄河和線知多武豊駅から徒歩19分		
周辺環境	コンビニ	ファミリーマート 武豊桜ヶ丘店	約820m(約11分)
	ATM	MEGAドン・キホーテUNY 武豊店	約1465m(約19分)
	ドラッグストア	スギドラッグ 武豊店	約2139m(約27分)
	ATM	半田信用金庫 武豊中央支店	約1378m(約18分)
現況	未完成	引渡時期	相談
引渡条件			
建物	構造	木造	階建
	間取り	4LDK	築年月
			2024年06月
施設	水道	公営	ガス
	排水	下水	コンロ
設備等	基礎:ベタ基礎(基礎パッキン採用) システムキッチン:人造大理石カウンター 浄水器付ハンドシャワー水栓・床下収納 ユニットバス:1坪サイズ、バリアフリー、浴室乾燥機付 シャンプードレッツ		
駐車場	有(2台)		
地目	宅地	地勢	
都市計画	市街化区域	用途地域	第一種中高層住居専用
建ぺい率	60%	容積率	150%
土地権利	所有権	国土法	
取引形態	媒介		
接道状況	北側:一方 幅員約4.0m 公道に約6.83m接面		
小学校	衣浦小学校(1,491m 約19分)	中学校	武豊中学校(1,486m 約19分)
備考	法22条区域 網戸・カーテン・照明・TVアンテナ等はオプションとなります。		

不動産ドットネット愛知

愛知県知事免許(3) 第22479
 株式会社アクティス
 〒475-0924 愛知県半田市東郷町二丁目95番地の1
 HP <http://www.fudousan-net-aichi.jp/>
 E-mail info@fudousan-net-aichi.jp

TEL(0569)47-7925
 FAX(0569)47-7926 媒介